

別館男子寮

本館
FL=1FL+1,000

天井:PB 9.5岩面吸音板 12.0

部分乳白色強化ガラス 12.0
内部 飛散防止フィルム張
(DPGシステム)

柱:コンクリート打放しの上、
水素珩素樹脂塗装

SOP塗

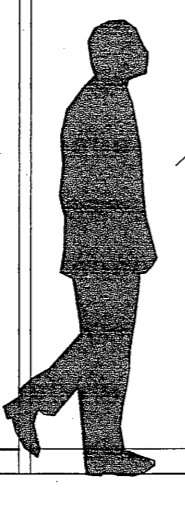
目地 t:5.0

透明強化ガラス 12.0
内部 飛散防止フィルム張
(DPGシステム)

白玉石
照明

排水溝
白玉石

レンガ

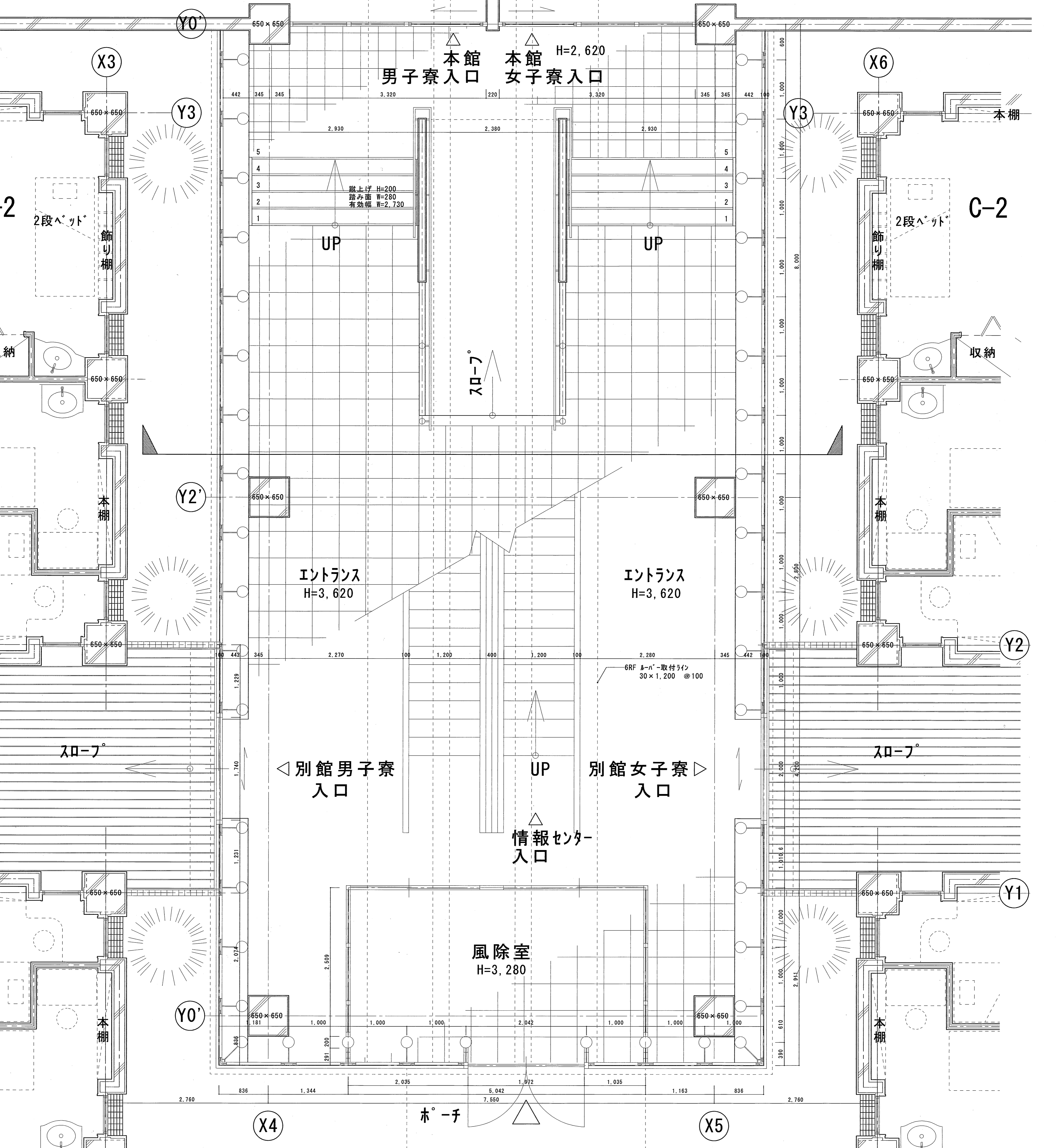


床:ノンステップビニル床タイル

床:300角ビニル床タイル

床:450角タイル

スロープ



本館 H=2,620
男子寮入口 女子寮入口

エントランス
H=3,620

エントランス
H=3,620

別館男子寮
入口

別館女子寮
入口

情報センター
入口

風除室
H=3,280

ホーチ

C-2

-2

収納

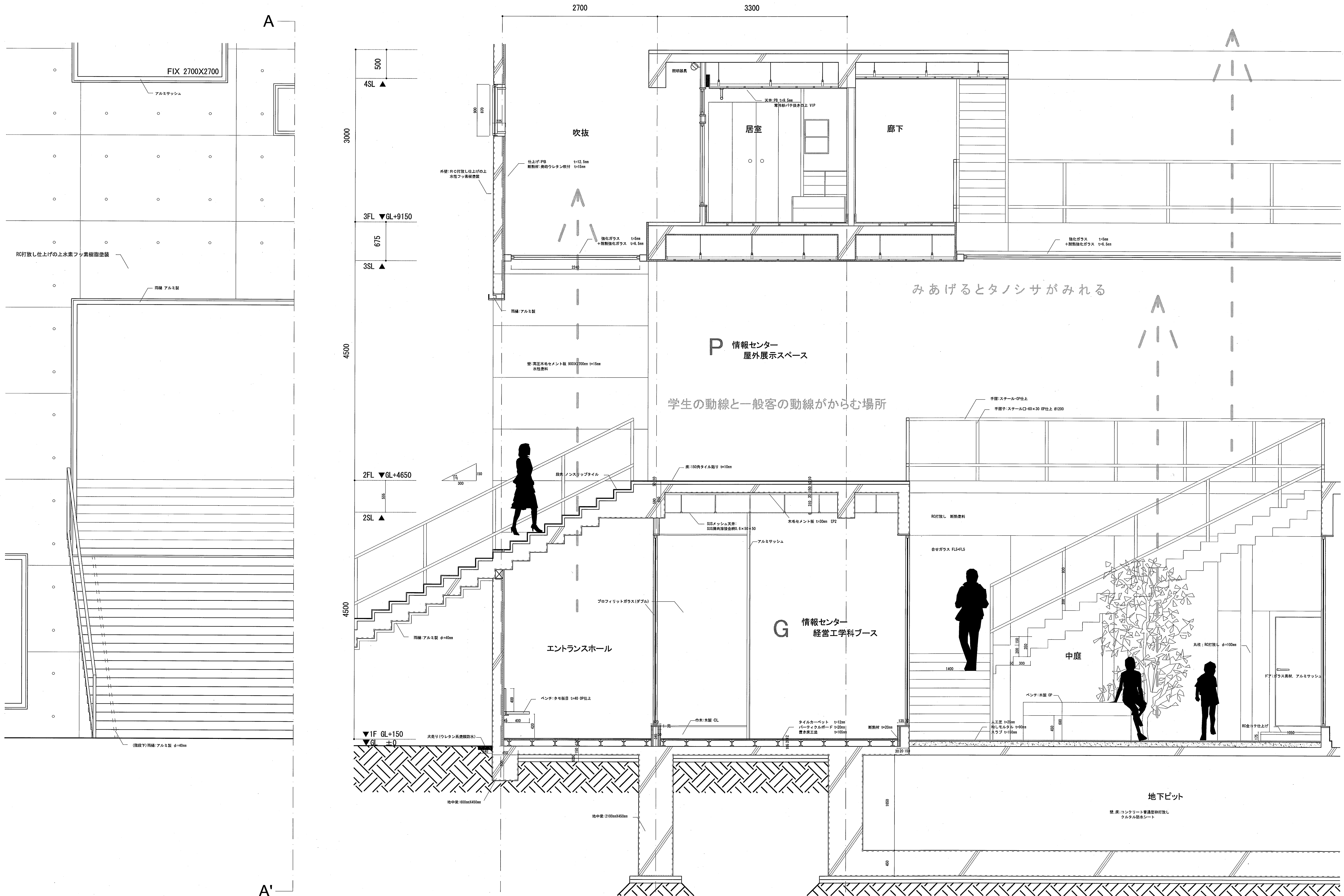
収納

本棚

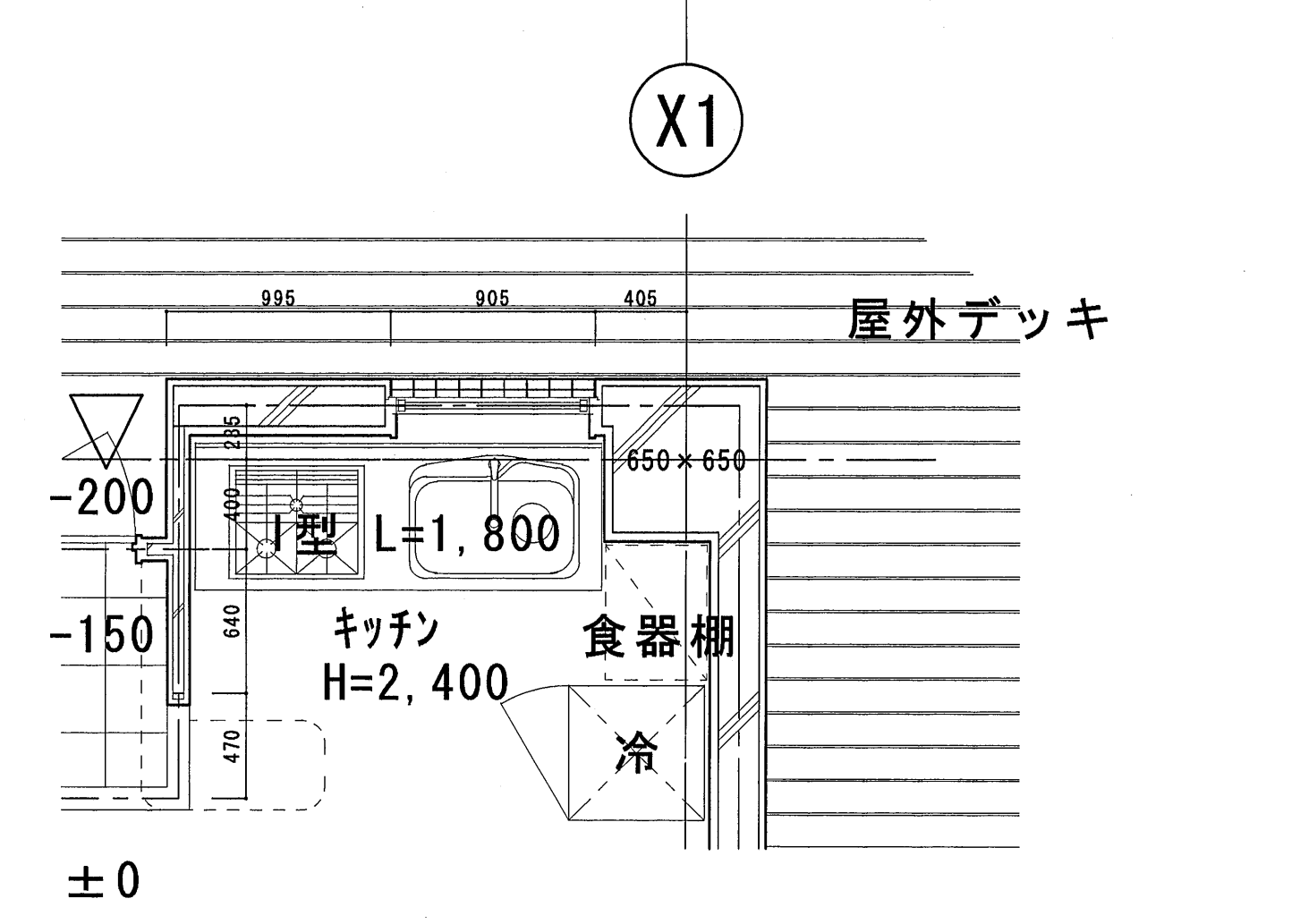
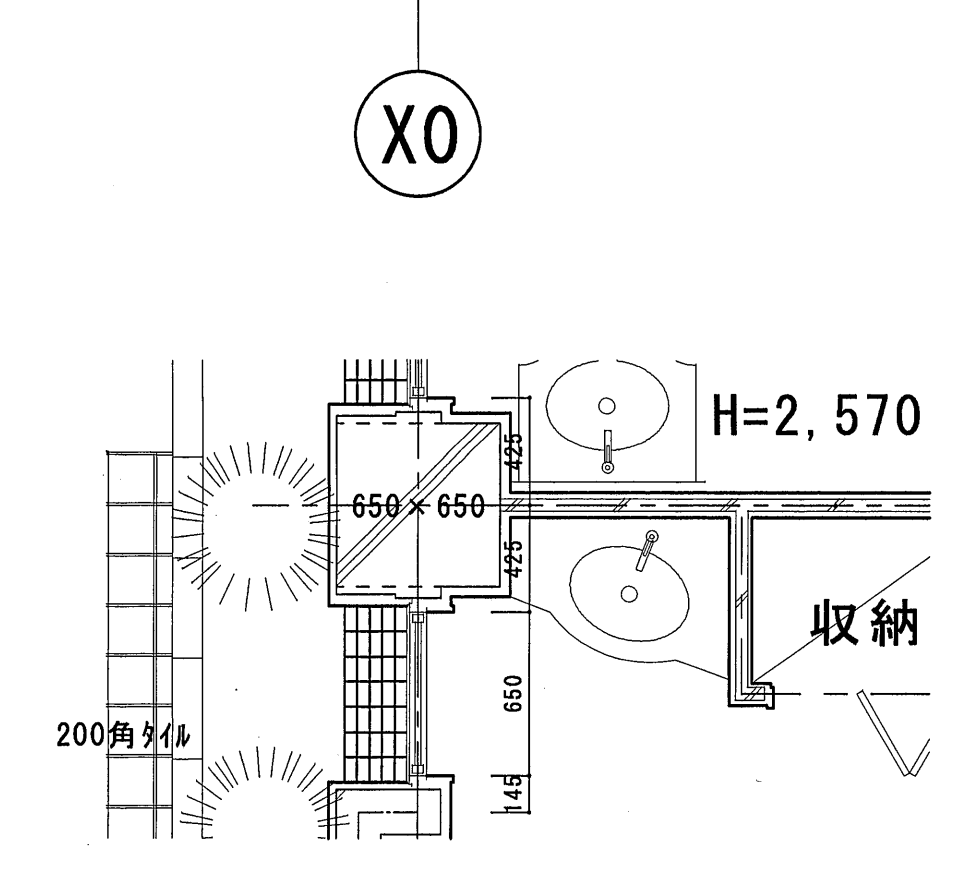
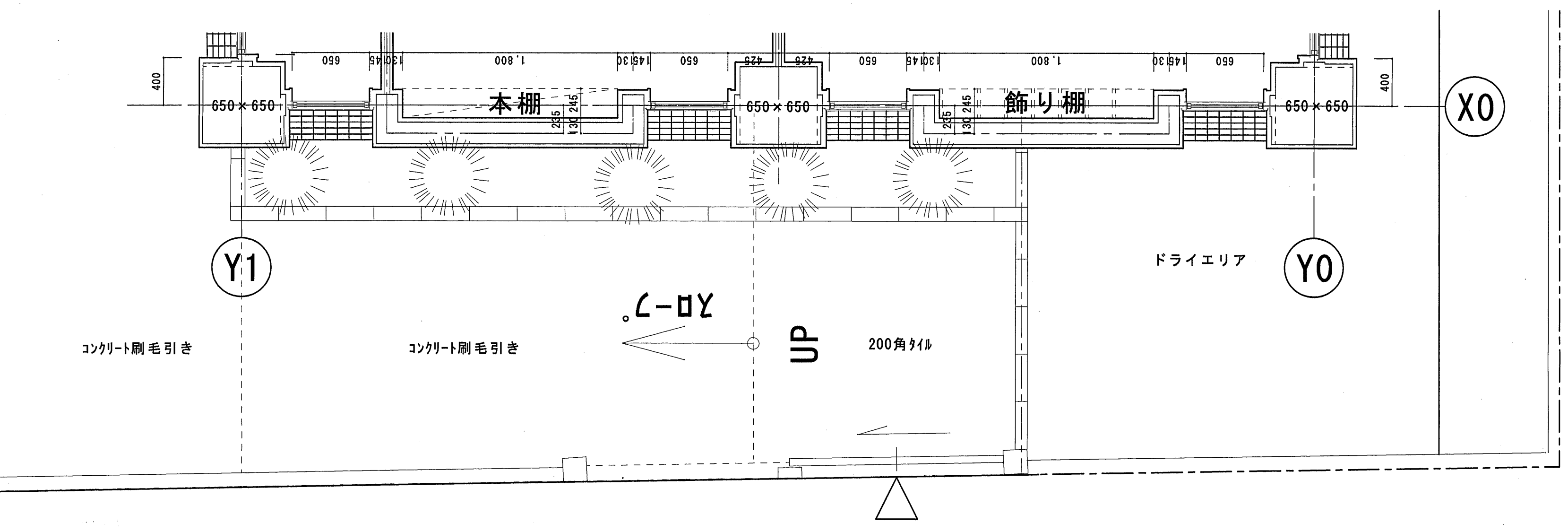
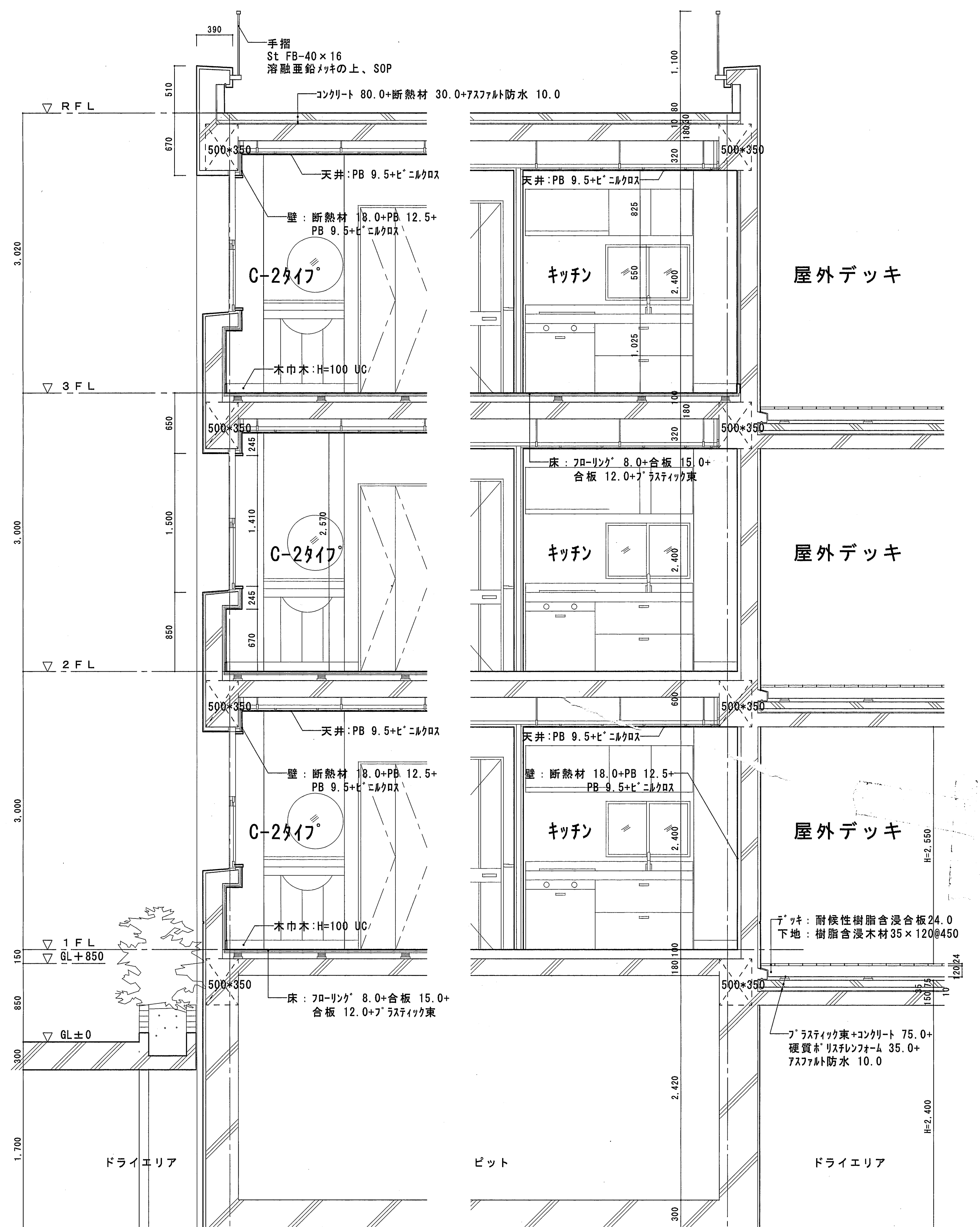
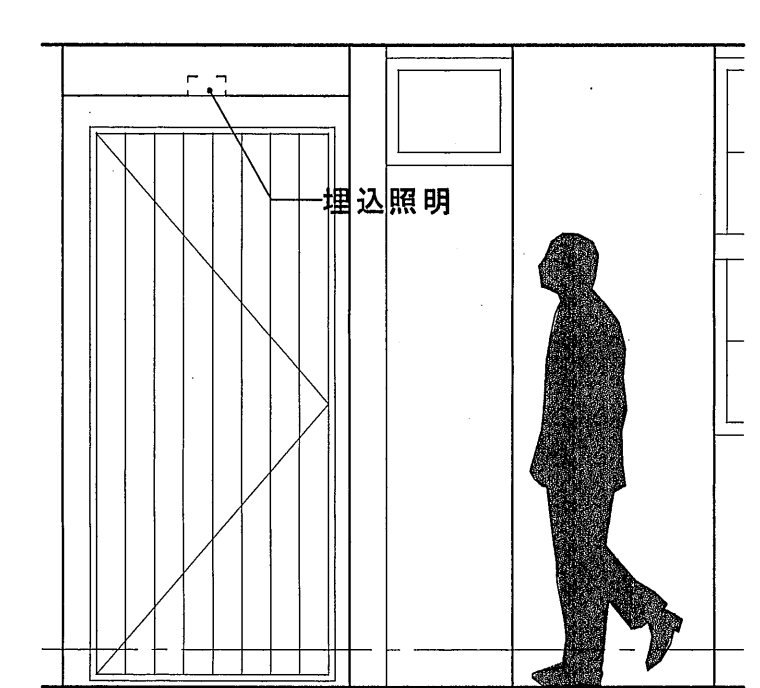
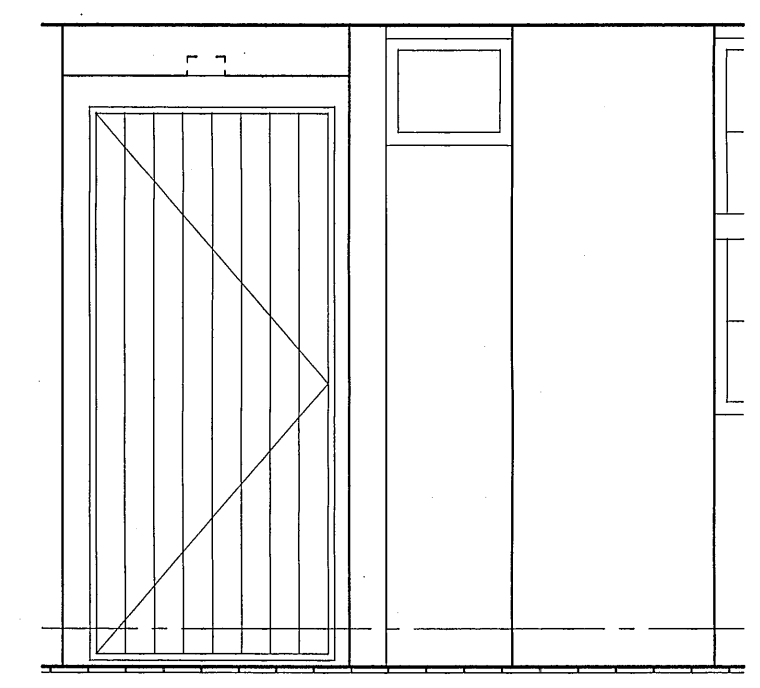
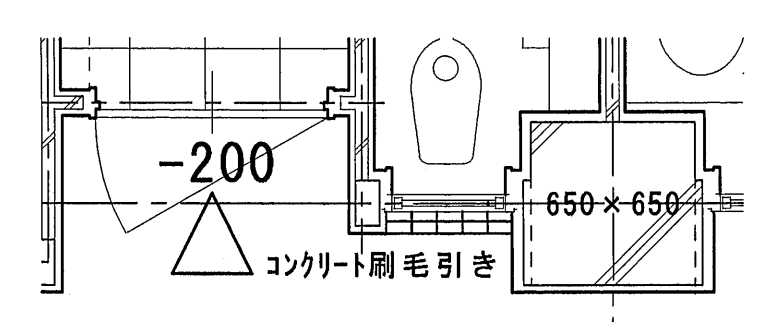
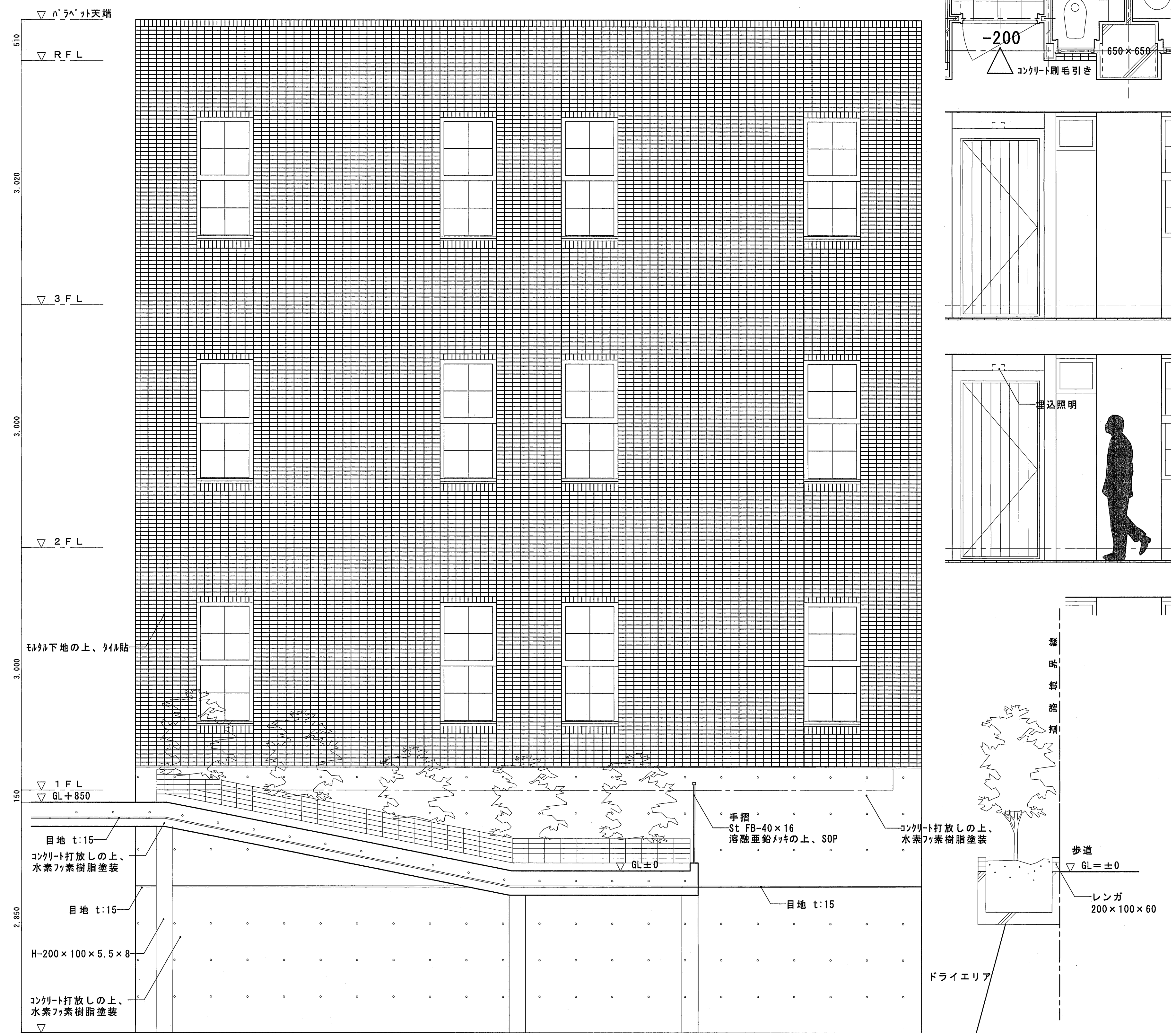
本棚

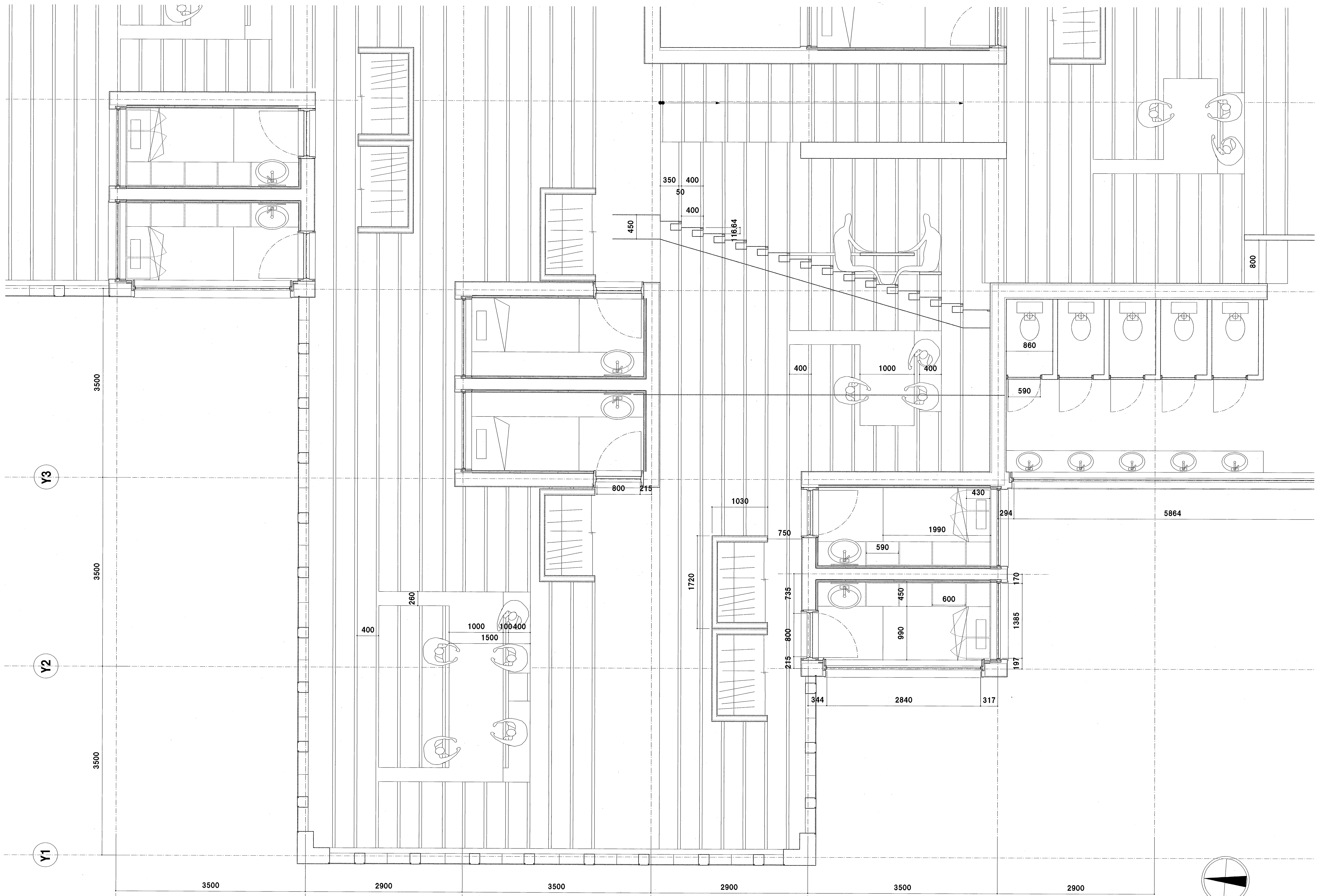
本棚

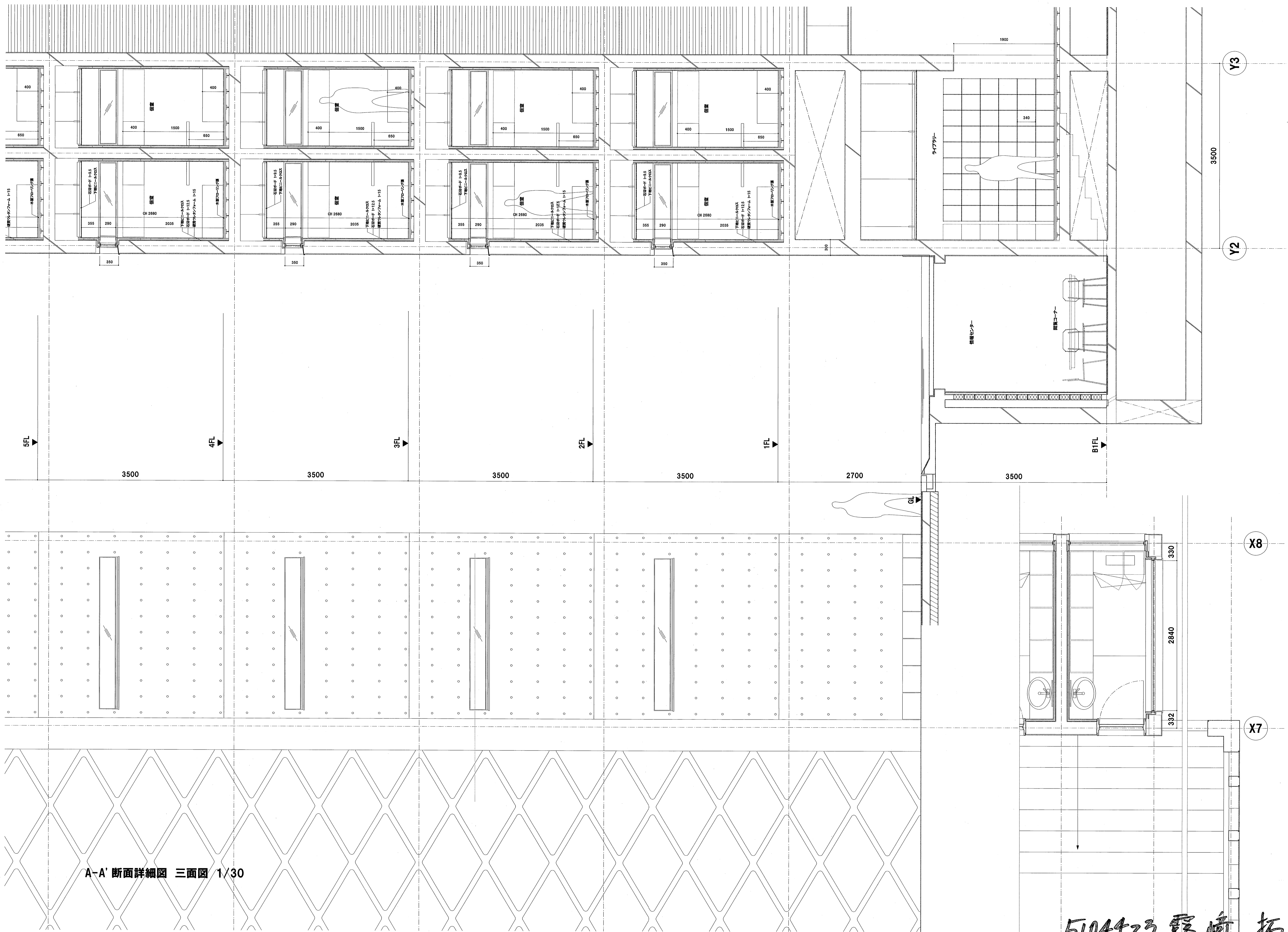
本棚



短計図 S=1/30 (寮エントランス、情報センター部分)

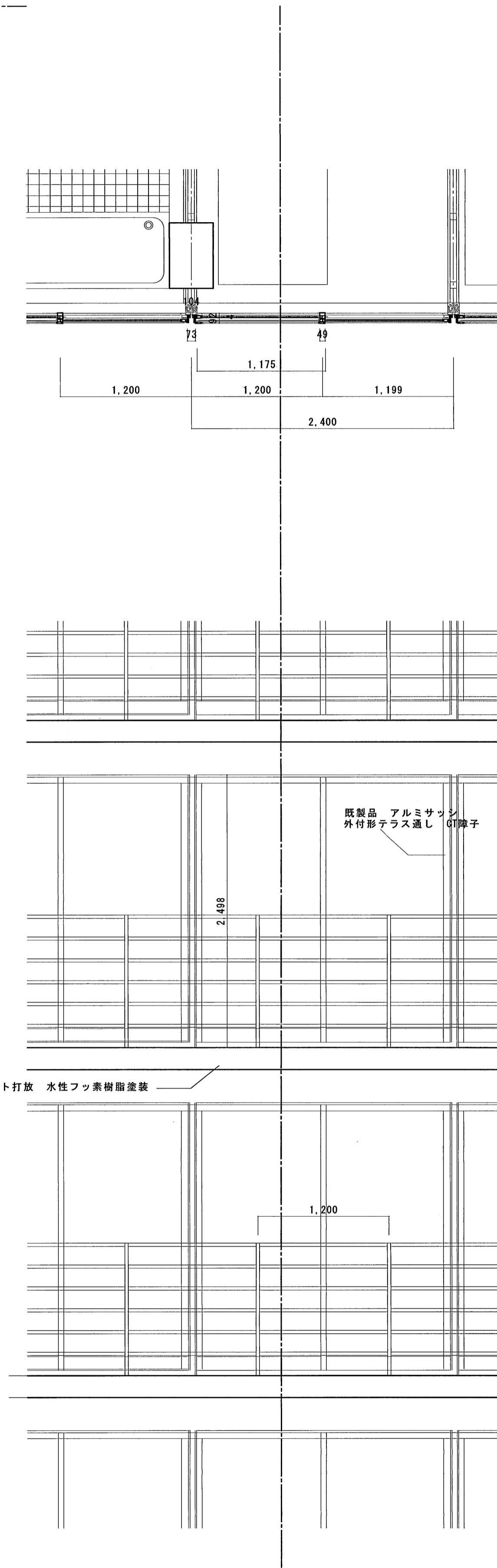
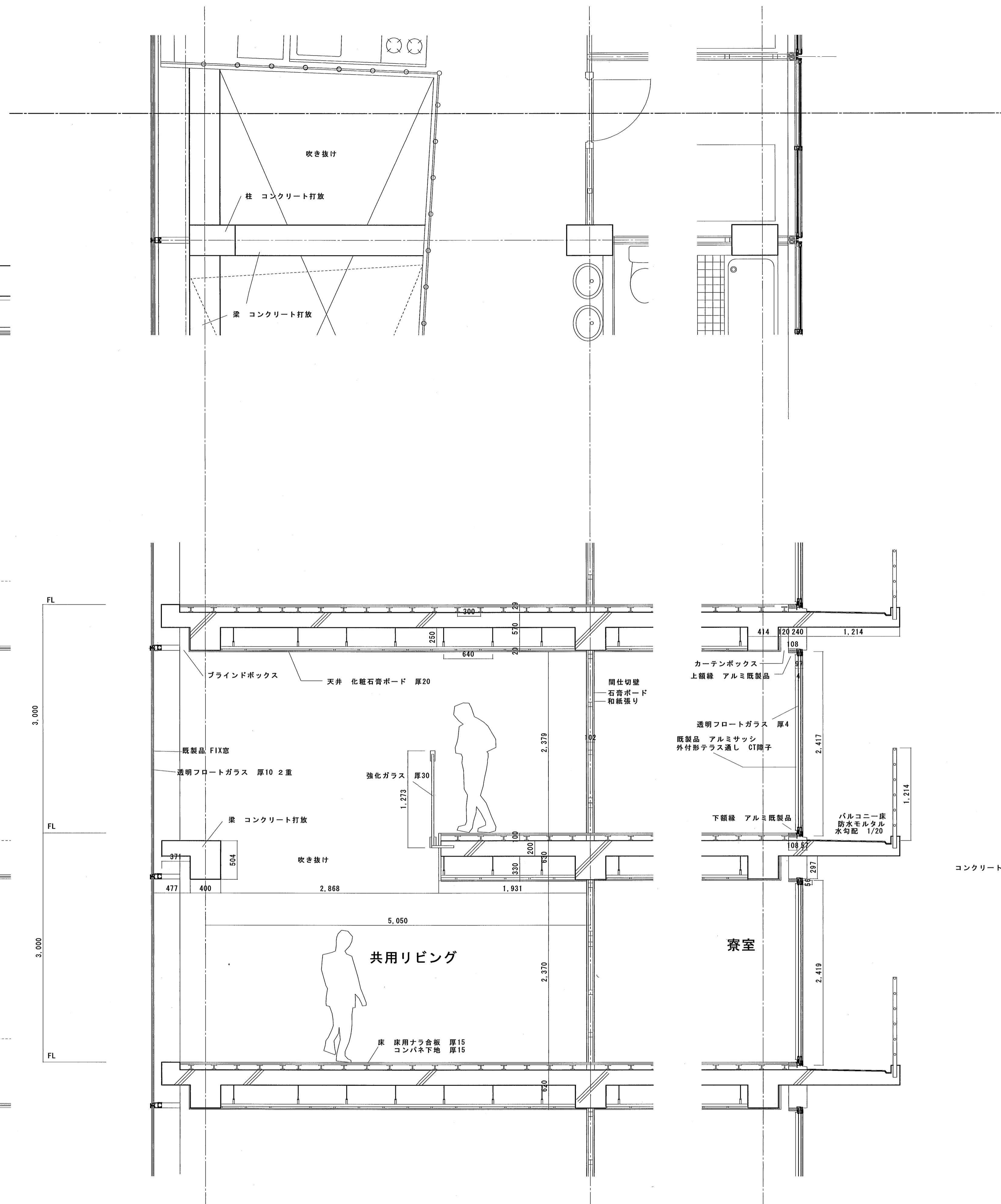
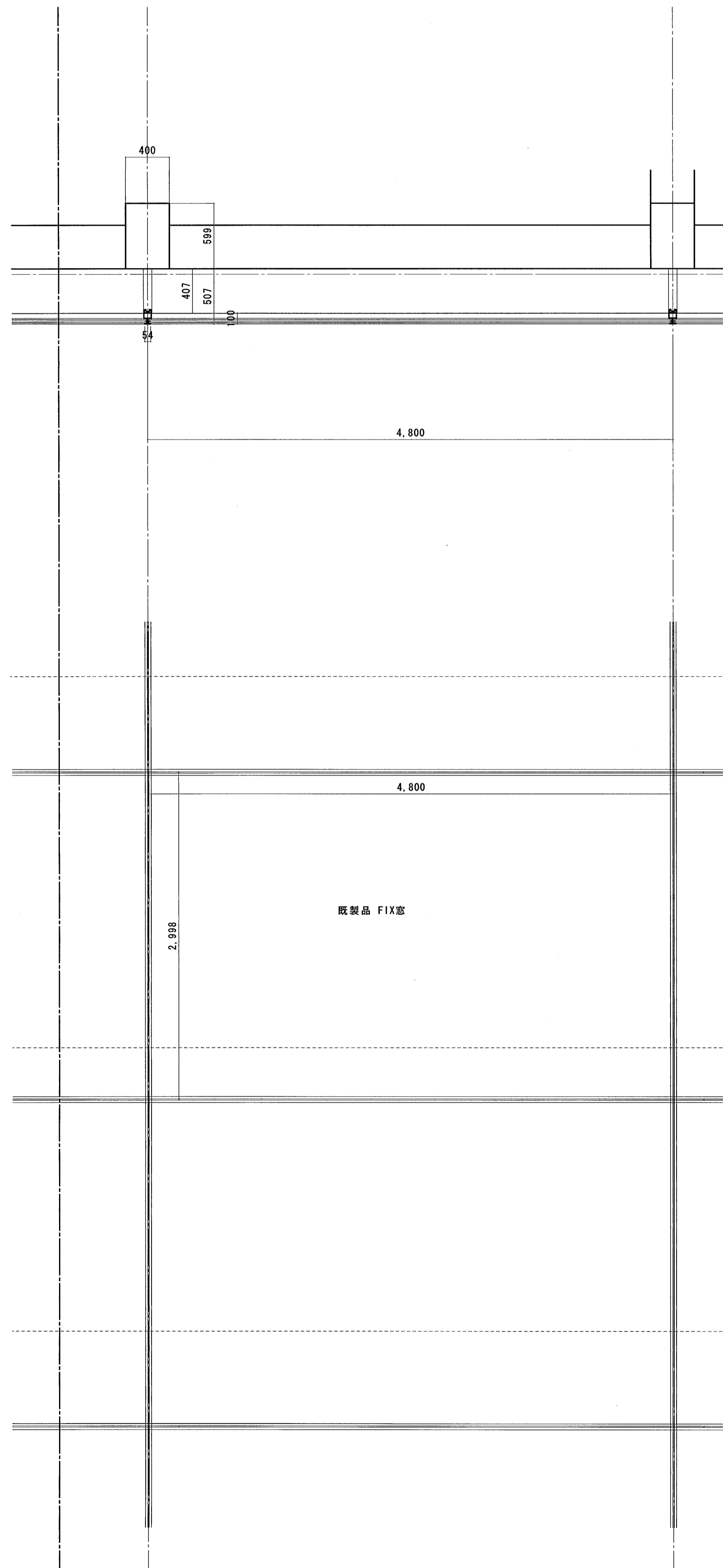


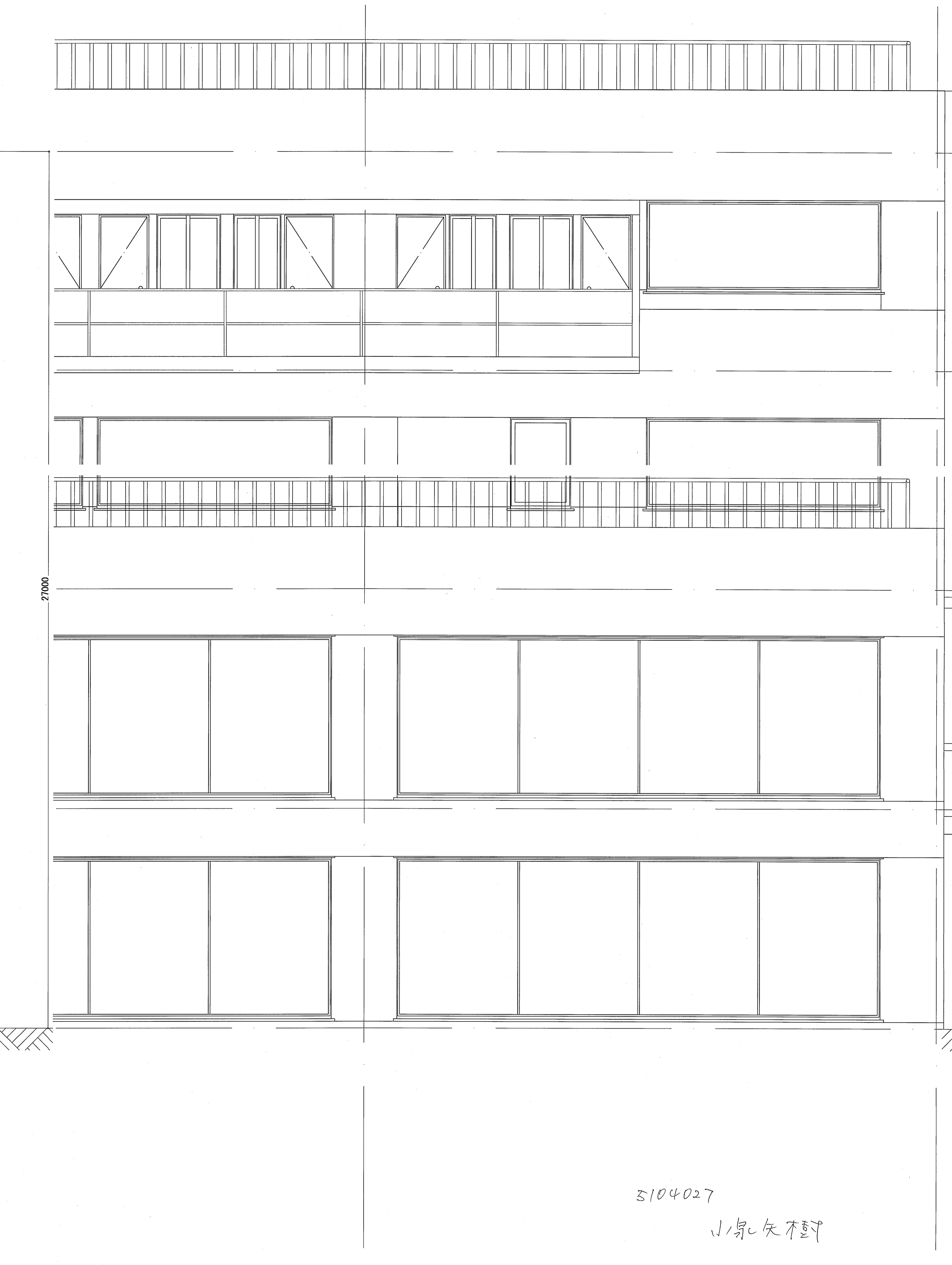
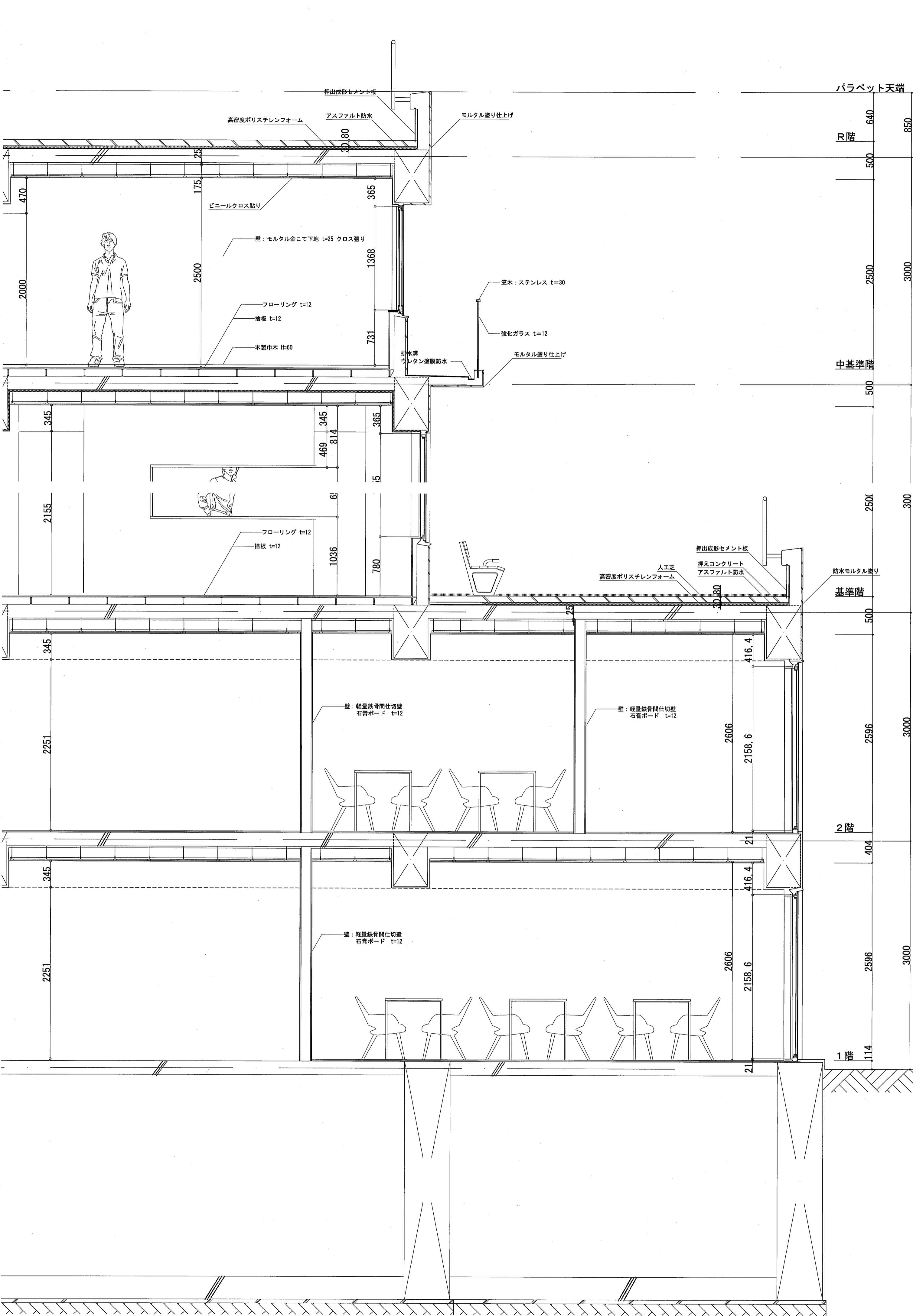




A-A' 断面詳細図 三面図 1/30

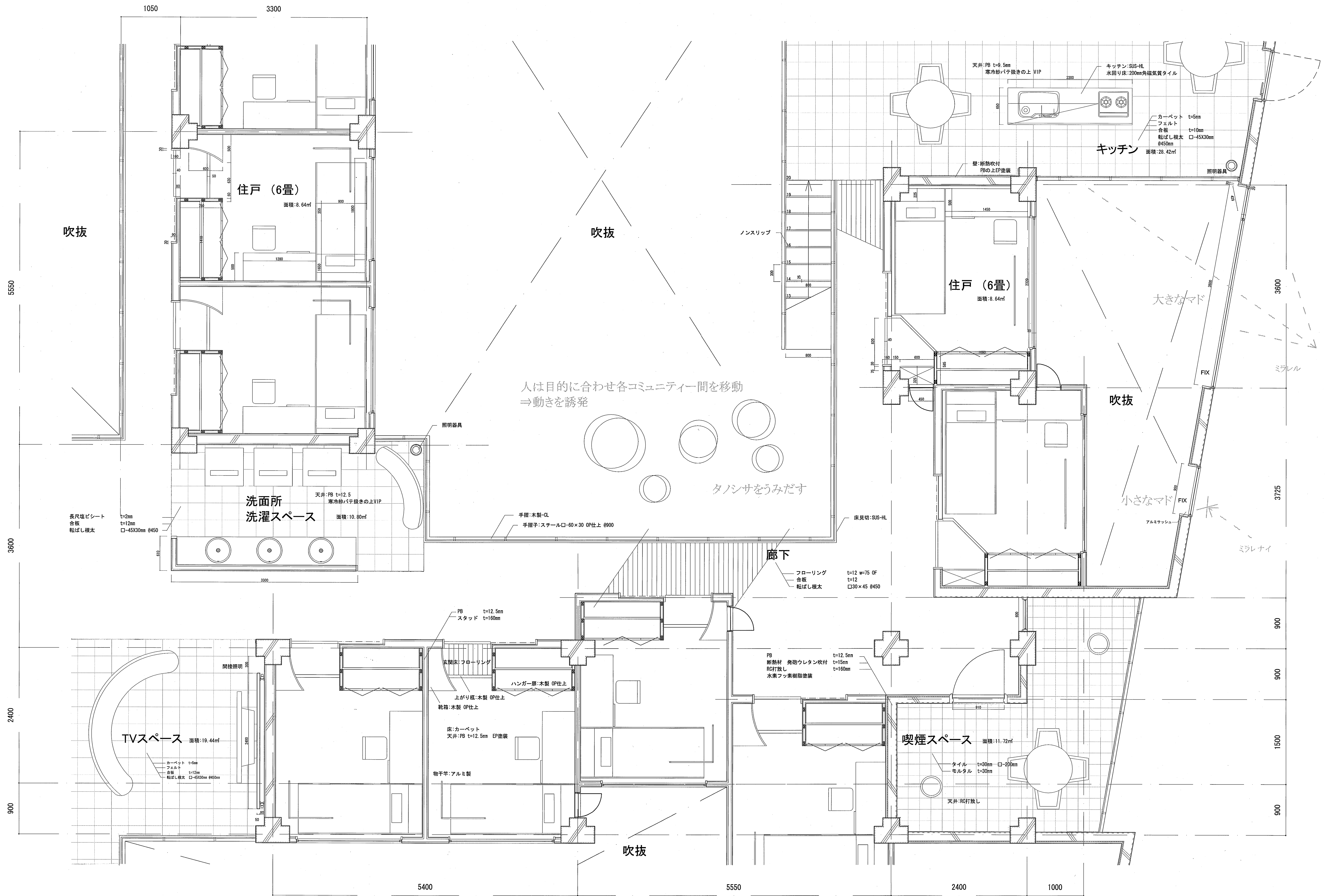
5104423 霧崎 拓





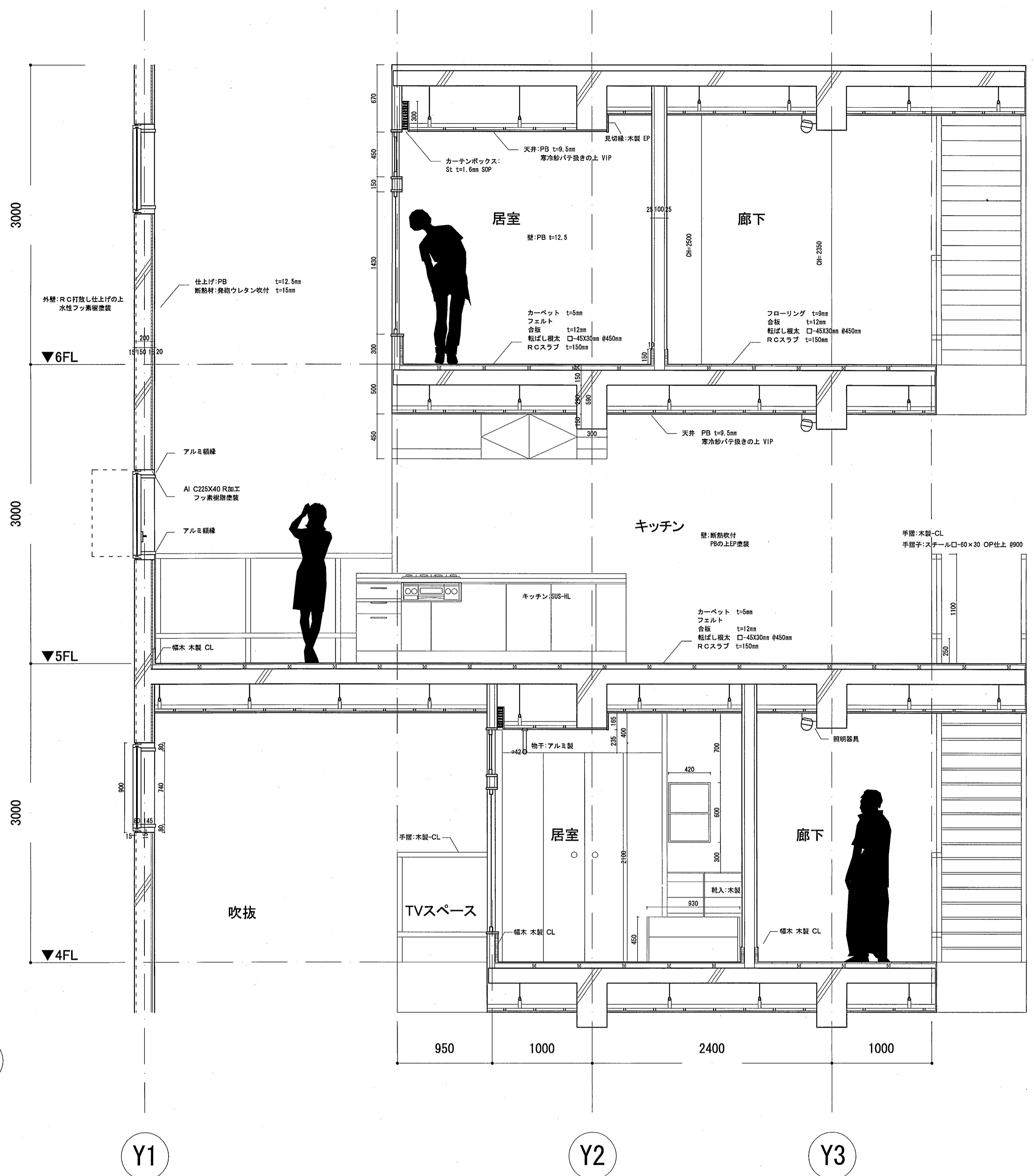
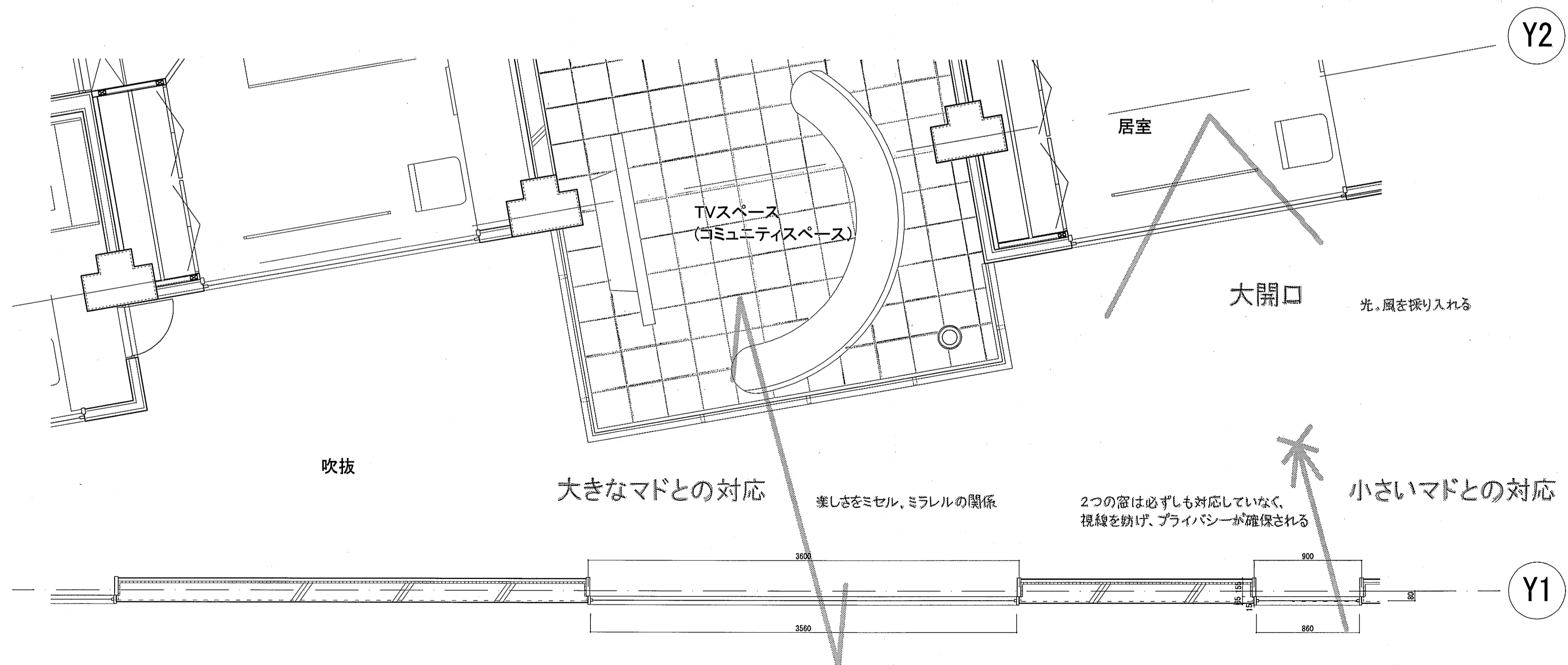
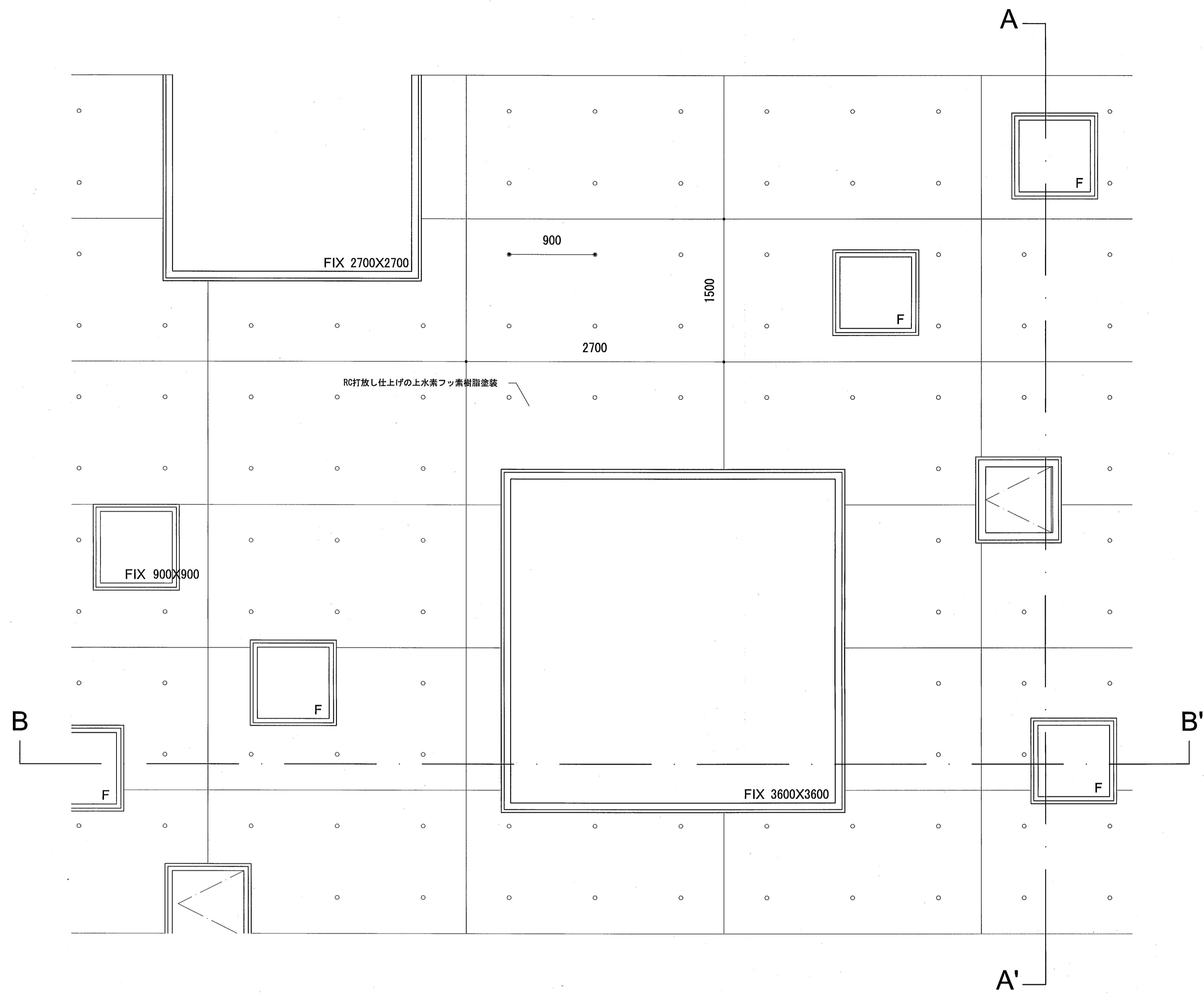
5104027

小泉 矢野



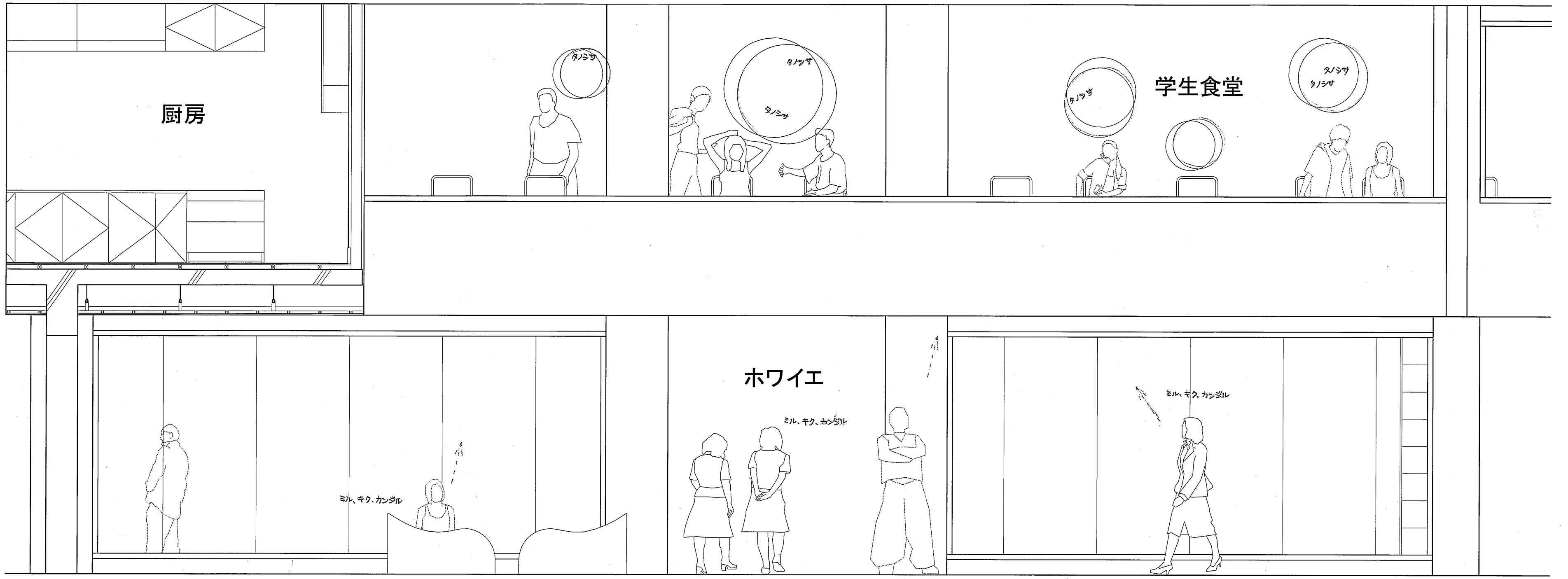
平面詳細図 S=1/30 (5F学生寮)

5104013 内山崇

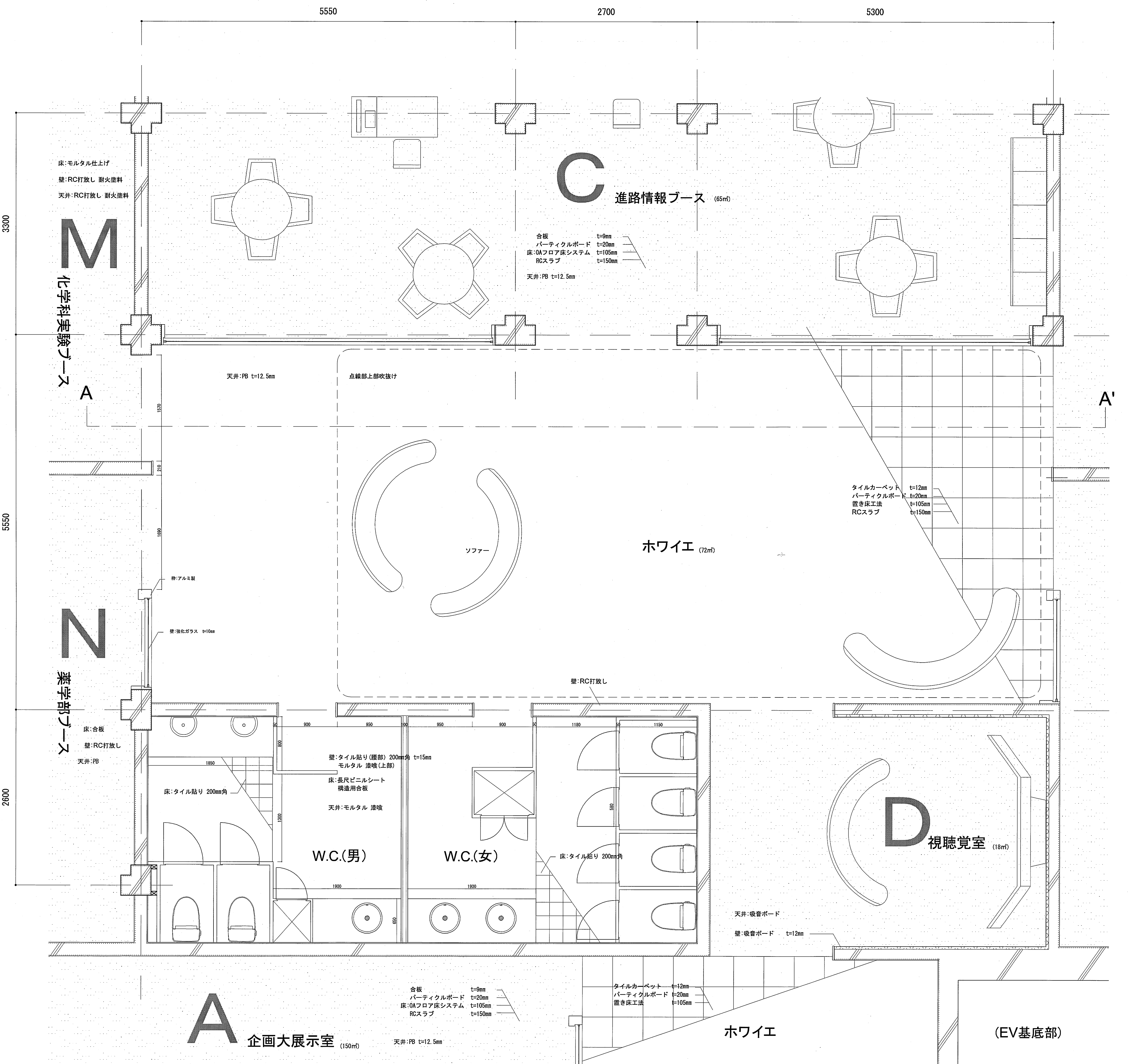


A-A' 断面

B-B' 平面



A-A' 断面図 S=1/30



平面詳細図 S=1/30 (1F情報センター)